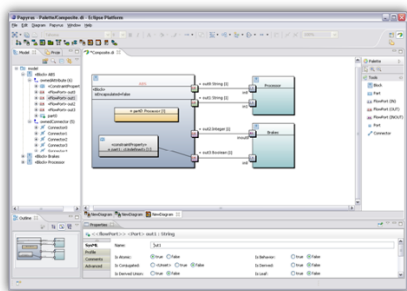


Studentische Hilfskraft (m/w) Softwareentwicklung für das Model-Based Systems Engineering



Deine Aufgaben

Ziel des Model-Based Systems Engineering ist die Spezifikation und Analyse komplexer technischer Systeme. Du unterstützt uns bei der Weiterentwicklung von Spezifikationstechniken für technische Systeme und deren Umsetzung in Form von Softwarewerkzeugen. Zu deinen Aufgaben zählen u.a.

Profilbildung/Metamodellierung, die Implementierung von Modelltransformationen und automatisierten Analyseverfahren sowie die Optimierung des Diagrammlayouts in Eclipse-Papyrus

Voraussetzungen

- Du studierst Informatik oder einen vergleichbaren technischen Studiengang
- Gute Programmierkenntnisse in Java
- Gute Kenntnisse in Sprachen wie UML und OCL
- Du bist motiviert und arbeitest gerne eigenverantwortlich
- Gute Sprachkenntnisse in Deutsch und/oder Englisch

Wir bieten

- Klar abgegrenzte Aufgabenstellungen
- Ideale Rahmenbedingungen für Praxiserfahrungen neben dem Studium
- Mitarbeit in einem engagierten Team

Kontakt

Michael Hillebrand
Fraunhofer-Institut für Entwurfstechnik Mechatronik IEM
Zukunftsmeile 1
33102 Paderborn
Telefon: +49 5251 5465-270 | Fax -102
Michael.Hillebrand@iem.fraunhofer.de
www.iem.fraunhofer.de

